

Aurora Massenti 3I
Arte e Territorio (Prof.ssa Marta Silvi)
ITT Cristoforo Colombo, Roma

I Cretesi

2500-1100 A.C.



Introduzione

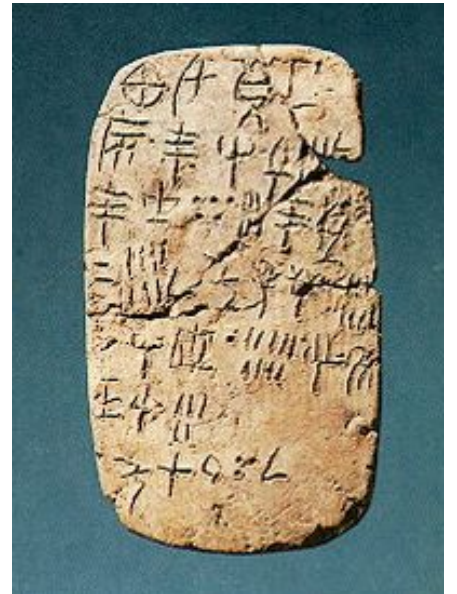
Creta è l'isola più a sud della Grecia, che raggiunge una grande espansione economica all'inizio dell'Età del Bronzo. La civiltà cretese va incontro a un'improvvisa e tragica fine. Già dal 1600 a.C. la società cretese (detta anche minoica), viene in contatto con le popolazioni che l'avrebbero sottomessa.



La scrittura

Tre scritture usate sull'isola:

- ▶ Lineare A, utilizzata dalla civiltà minoica prima della conquista micenea;
- ▶ Lineare B, un adattamento della scrittura elaborata autonomamente dai Cretesi;
- ▶ Geroglifico, che, insieme alla lineare A, rimane ancora nel mistero.



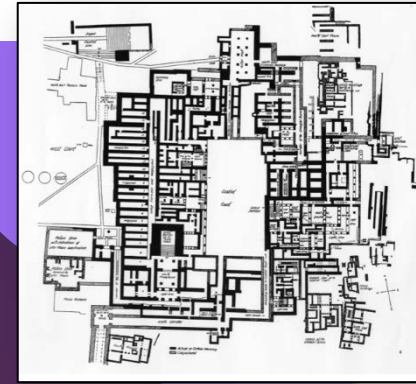
Suddivisione in periodi

- ▶ Periodo prepalaziale, 2500-2000 a.C. (precedente alla costruzione dei palazzi)
- ▶ Periodo protopalaziale, 2000-1700 a.C. (dei primi palazzi)
- ▶ Periodo neopalaziale, 1700-1400 a.C. (dei nuovi palazzi)
- ▶ Periodo postpalaziale, 1400-1100 a.C. (successivo ai palazzi)

Periodo prepalaziale

In questo periodo i Cretesi costruivano edifici in mattoni crudi e dipingevano le pareti dei vani interni. Svilupparono, inoltre, una tecnica ceramica che fu avvicinato allo stile di Kamares.

Periodo protopalaziale



Vengono edificati i primi grandi palazzi:

- ▶ Palazzo di Cnosso, scoperto e restaurato da Sir Arthur John Evans tra il 1900 e il 1932;
- ▶ Palazzo di Festo, scoperto da Luigi Pernier all'inizio del Novecento;
- ▶ Palazzo di Mallia, scoperto da Joseph Chatzidakis nel 1915.

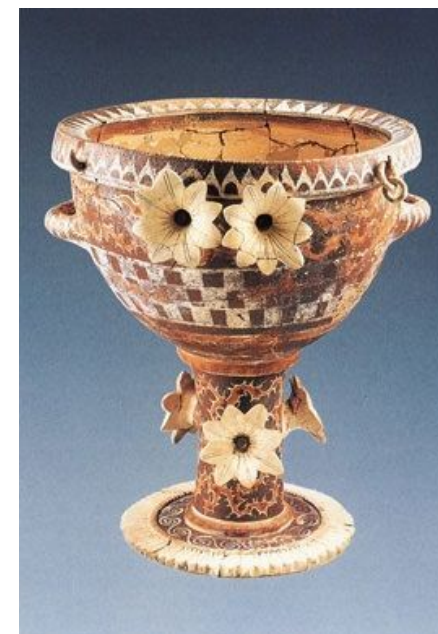
Lo stile Kamares

Il periodo protopalaziale è rappresentato anche dall'arte della ceramica, in particolare da quella in stile Kamares.

I colori sono: bianco, giallo e rosso su sfondo nero.

I motivi ornamentali formano decorazioni geometriche.

Alla pittura si univa l'ornamentazione plastica, cioè a rilievo.



Periodo neopalaziale

I palazzi svolgevano tre precise funzioni:

- ▶ Economica-amministrativa (spazio dedicato alle botteghe e ai magazzini);
- ▶ Politica (era sede del re-sacerdote);
- ▶ Religiosa (vari ambienti destinati al culto).

Palazzo di Cnosso

Chiamato anche palazzo-città, è privo di mura difensive. Alcuni ambienti sono:

- ▶ La Sala del trono, che si affaccia sulla corte centrale;
- ▶ I bagni della regina, forniti di sistemi di scarico, molto prima dei primi impianti;
- ▶ Sala a pilastri, riservata alle cerimonie religiose;
- ▶ Stretti corridoi, usati per le processioni;
- ▶ Teatro, destinato ai riti religiosi e a varie rappresentazioni;
- ▶ Magazzini, disposti sulla sinistra;
- ▶ Botteghe artigiane, disposte nella parte superiore destra.

Ci sono poi scalinate, giardini e logge caratterizzate da colonne tozze con fusto rastremato in basso, con capitelli a toro e con una base in pietra a pianta circolare.

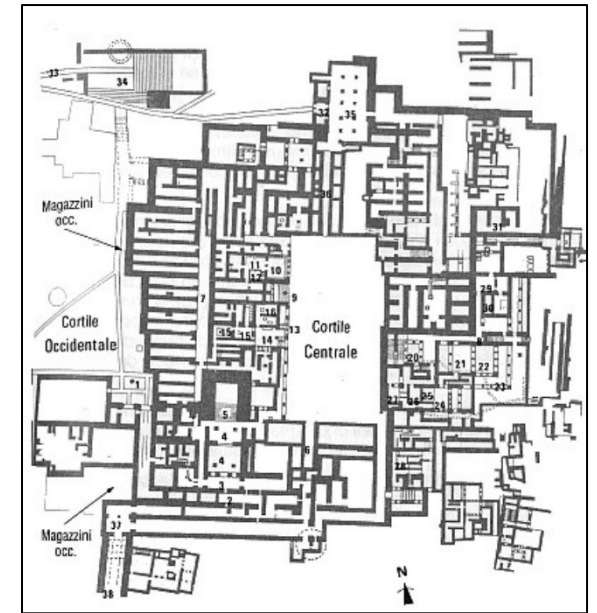
Immagini

Colonne e affresco del toro



Sala del trono

Pianta del palazzo



La leggenda

Re Minosse fece costruire da Dedalo un labirinto per rinchioderci il Minotauro, mostro metà uomo, metà toro. Atene mandava ogni anno sette ragazzi e sette ragazze per nutrire il mostro. Teseo, il figlio del re di Atene, si unì al gruppo da sacrificare e, grazie al filo di Arianna (figlia di Minosse) riuscì ad entrare nel labirinto, uccidere il Minotauro e uscire dal labirinto.

